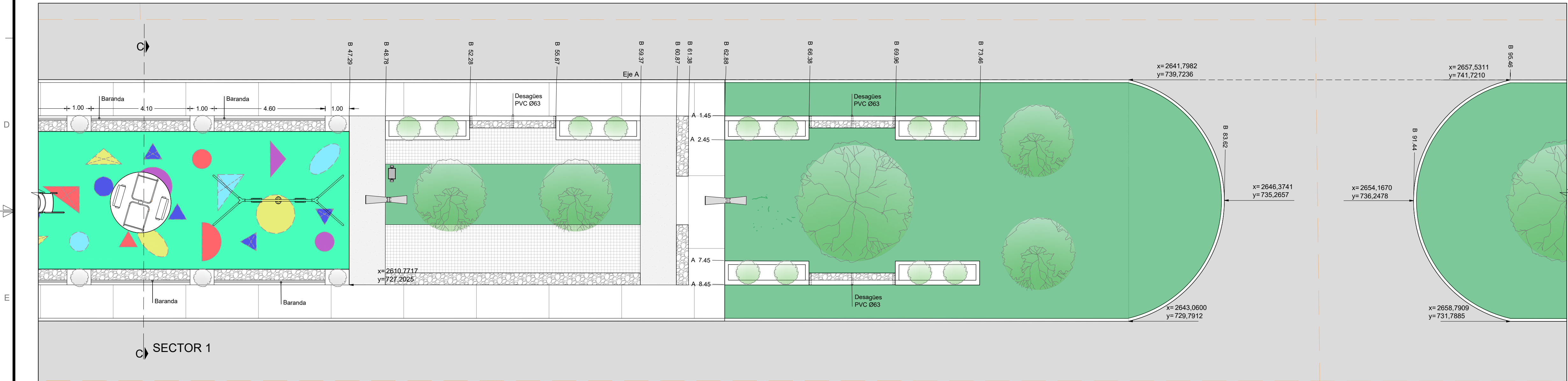
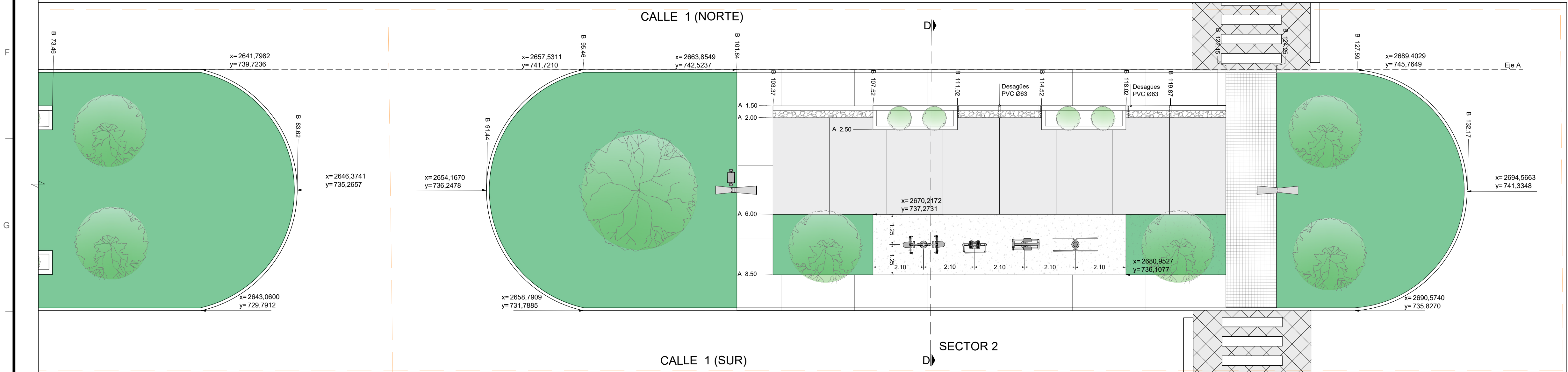


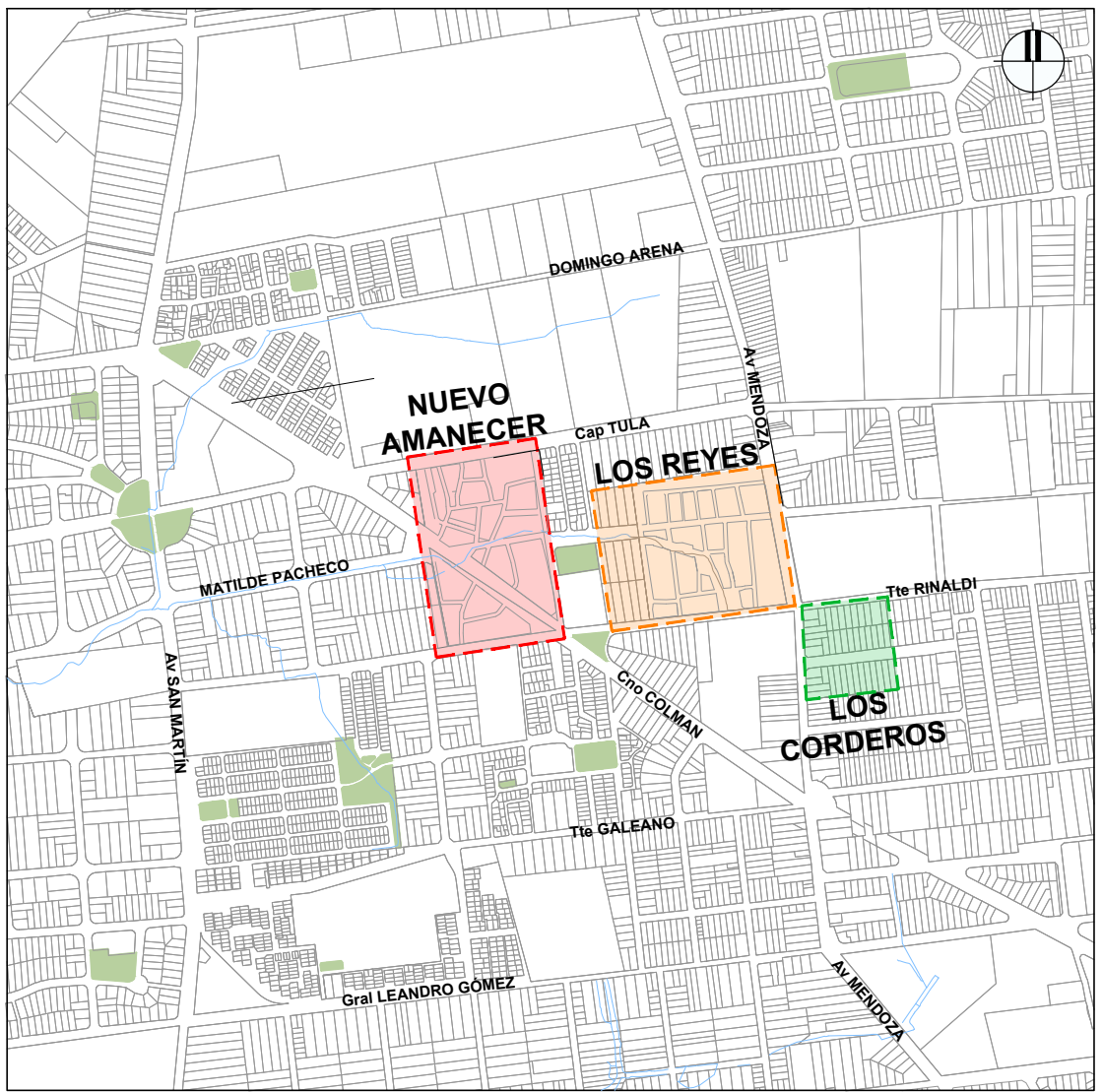
PLANIMETRÍA SECTOR 1
Esc: 1:100



PLANIMETRÍA SECTOR 1
Esc: 1:100



PLANIMETRÍA SECTOR 2
Esc: 1:100



PLANTA DE UBICACIÓN

REFERENCIAS	
SÍMBOLO	DENOMINACIÓN
	CALLES NUEVAS
	CALLES EXISTENTES A INTERVENIR
	MURO CON BANCO DE HORMIGÓN CICLÓPEO Y JARDINERA
	MONOLÍTICO LAVADO CON PIEDRA PARTIDA
	HORMIGÓN ESTAMPADO ANTIDESLIZANTE
	VEREDA HORMIGÓN
	ÁLAMO (EN MURO PERIMETRAL)
	FRESNO
	TIMBO
	COLUMNA Y LUMINARIA DE HORMIGÓN DE 6m DE ALTURA NUEVA
	LUMINARIA SIMPLE
	LUMINARIA DOBLE
	PAPELERA DE METAL (VER DETALLE)
	BANCO DE HORMIGÓN CICLÓPEO

NOTAS				
- LAS COTAS PLANIMÉTRICAS ESTÁN EXPRESADAS EN METROS .				
- LOS NIVELES ALTIMÉTRICOS ESTÁN EXPRESADOS EN METROS Y REFERIDAS AL CERO WHARTON .				
- LAS COORDENADAS X e Y ESTÁN REFERENCIADAS AL CERO PLANIMÉTRICO DEL RELEVAMIENTO REALIZADO EN BASE A LA PROYECCIÓN TRANSVERSAL MERCATOR CON MERIDIANO DE CONTACTO 56°09' 16.61972" OESTE Y LATITUD ORIGEN 34° 49' 34.02482" SUR.				
Nro.	FECHA:	PROY.	APROBADO	REVISIÓN
00	15/09/2023	LB/FZ	JV	EMISIÓN INICIAL

Ministerio de Vivienda y Ordenamiento Territorial

Programa Mejoramiento de Barrios

Coejecutor:

Plano: Equipamiento Urbano Proyectado Plantas

Asentamiento: NUEVO AMANECER - LOS REYES

Ubicación: MONTEVIDEO

Escala: 1:100

Técnico: Arq. LETICIA BISIO
Arq. FEDERICO ZABALZA

Firma:

Equipo Técnico:

Nº Plano: EBU01-13

Fecha: SETIEMBRE 2023

Coordinador: Ing. JOSÉ VALENA

Firma:

EBU01-LC.dwg